

Durante lo svolgimento dell'attività lavorativa, i carpentieri/ferraioli e gli addetti alle pompe di CLS sono soggetti principalmente ai seguenti rischi.

RISCHIO ELETTRICO

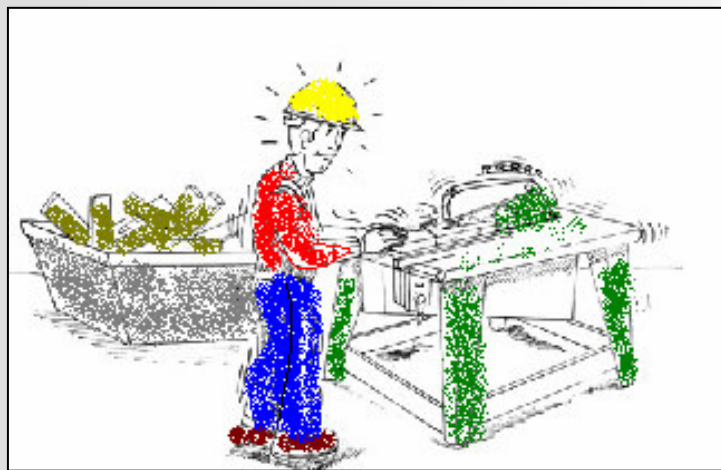
Uno dei rischi identificabili nell'uso delle attrezzature comuni necessarie allo svolgimento delle lavorazioni è il pericolo di elettrocuzione.

L'impianto di cantiere dovrà essere realizzato da personale qualificato che dovrà rilasciare il relativo certificato di conformità.

Ogni intervento va effettuato da personale addetto e in assenza di tensione.

Il lavoratore avrà cura di segnalare al preposto eventuali malfunzionamenti delle attrezzature.

Nell'uso dei cavi di prolunga, va evitato l'ingombro dei passaggi, sistemando i cavi in posizioni opportune.



CADUTA DALL'ALTO



La realizzazione del ponteggio deve seguire necessariamente lo sviluppo verticale dell'opera in corso di realizzazione.



Proteggere tutte le aperture verso il vuoto.

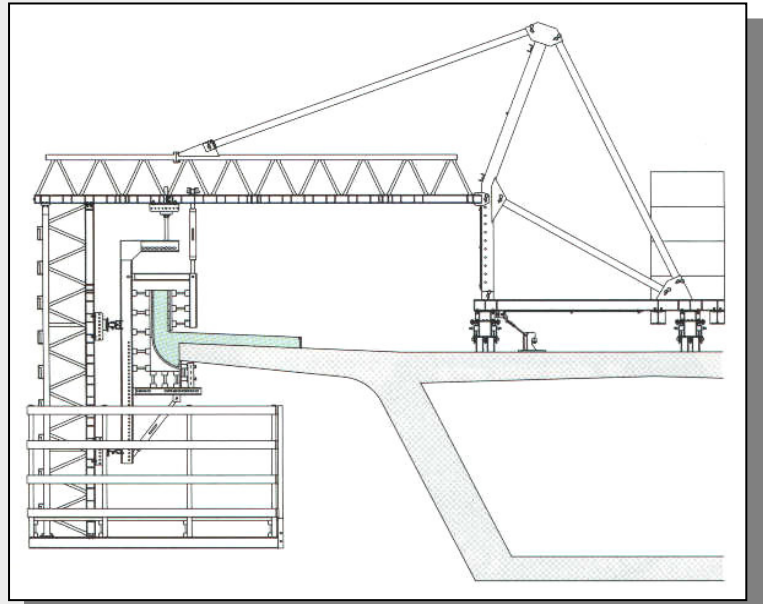


Le protezioni contro la caduta dall'alto possono essere rimosse solo nel periodo transitorio di posa dell'elemento di completamento.

CADUTA DALL'ALTO

Per tutte le attività che si svolgono in quota, (realizzazione pile, getti di completamento, ecc.) si dovranno preventivamente realizzare opere provvisionali.

Se queste non si possono garantire, gli operatori si debbono assicurare, mediante imbracatura di sicurezza, a parti solide della struttura.



Esempio di opera provvisoria per le fasi di solidarizzazione e/o finiture esterne.

L'uso delle cinture comunque è ammesso solo se è stato preventivamente organizzato e pianificato dall'impresa esecutrice all'interno del proprio piano operativo di sicurezza (POS).



RISCHIO CHIMICO

Prima dell'uso dei disarmanti per i casseri bisogna prendere visione delle indicazioni riportate nelle schede di sicurezza e nelle etichette delle sostanze utilizzate.

In particolare sono da ricercare le indicazioni di rischio e la simbologia connessa alle proprietà dell'agente chimico (la tossicità, l'infiammabilità, ecc.).

Durante l'uso dei disarmanti utilizzare idonei dispositivi di protezione individuale.



RUMORE

Durante l'utilizzo di utensili e/o apparecchi (sega circolare, tranciacolli, ecc.) si può manifestare il rischio rumore.

Il datore di lavoro deve privilegiare, all'atto dell'acquisto di nuovi utensili, macchine, apparecchiature, quelli che producono, nelle normali condizioni di funzionamento, il più basso livello di rumore.

Si raccomanda comunque sempre il corretto uso degli otoprotettori e la turnazione dei lavoratori esposti.



PUNTURE, TAGLI, ABRASIONI

Quando c'è la necessità di movimentare manualmente alcuni materiali (es. armature metalliche) è necessario che i lavoratori impieghino i DPI idonei alla mansione (es. calzature di sicurezza, guanti, grembiuli, ecc.).

LA COLLANA EDITORIALE “IO SCELGO LA SICUREZZA”



VOLUME 1
PREPOSTI

- generalità
- analisi del ruolo
- conoscenze tecniche



VOLUME 4
CARPENTIERI, FERRAIOLI,
ADDETTI AL GETTO CLS

- generalità
- la mansione
- i rischi



VOLUME 2
GRUISTI
OPERATORI MEZZI
DI SOLLEVAMENTO

- generalità
- la mansione
- i rischi
- procedure operative



VOLUME 5
ADDETTI OFFICINE
E SERVIZI

- generalità
- la mansione
- i rischi
- procedure operative



VOLUME 3
CONDUCENTI
MEZZI D'OPERA

- generalità
- la mansione
- i rischi
- procedure operative



VOLUME 6
OPERATORI TECNOLOGIE
FERROVIARIE

- generalità
- la mansione
- i rischi
- procedure operative



sicuri
di essere
sicuri

**CAMPAGNA REGIONALE SULLA SICUREZZA
NELLE GRANDI OPERE PUBBLICHE**

INIZIATIVA DI COMUNICAZIONE
ISTITUZIONALE IN COLLABORAZIONE
CON LA DIREZIONE SANITA' PUBBLICA

www.regione.piemonte.it/sanita/sicuri