

Il carpentiere è l'operaio specializzato nella costruzione delle strutture portanti in calcestruzzo delle opere. Quasi sempre è coadiuvato dal lavoro del ferraiolo, che ha il compito di piegare e assemblare le armature.

Le principali attività di lavoro dei carpentieri e dei ferraioli, coadiuvati dalla figura del pompista per le fasi di getto, possono essere così riassunte:

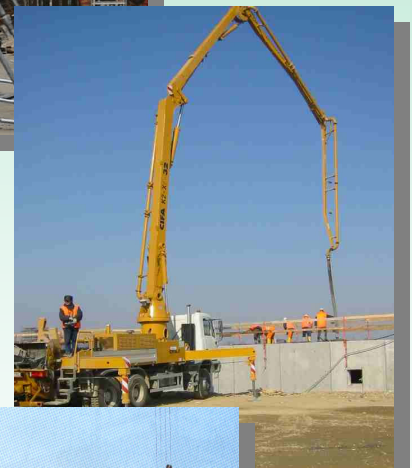
➡ **POSA DEL FERRO**



➡ **CASSERATURA**



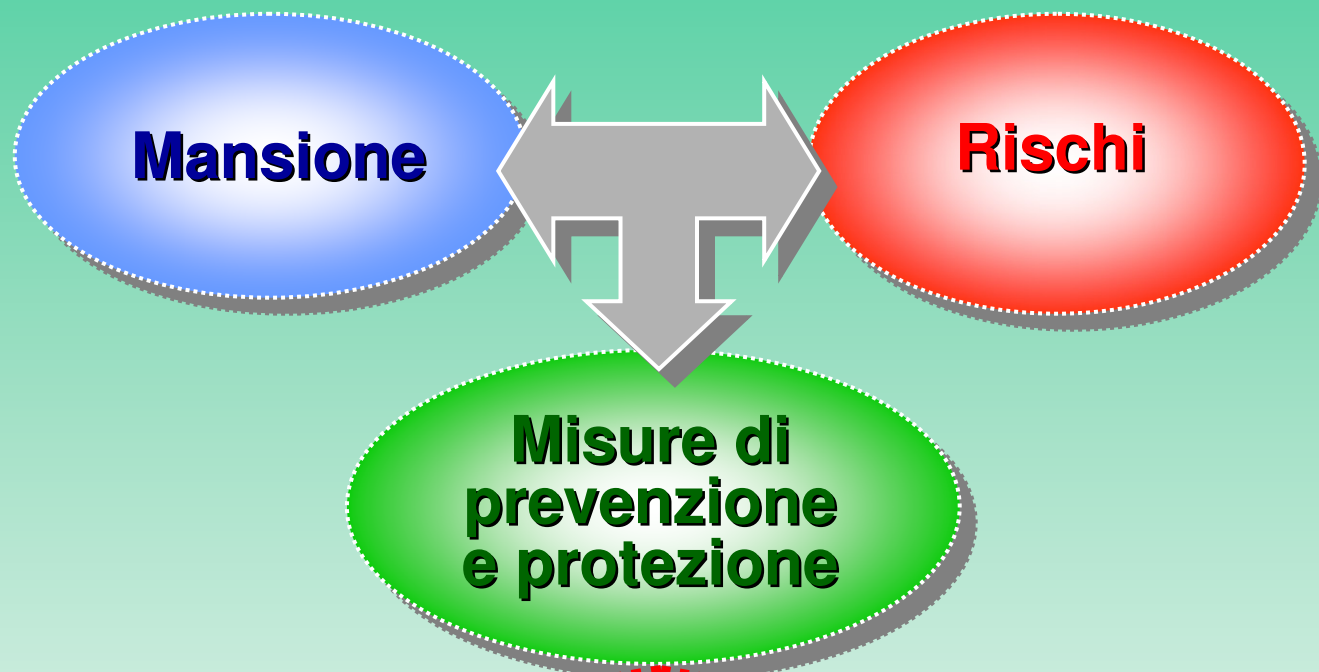
➡ **GETTO E VIBRAZIONE DEL CLS**



➡ **RIMOZIONE DEI CASSERI**



I rischi a cui sono soggetti i lavoratori addetti alla mansione di carpentiere e ferraiolo possono essere ridotti applicando corrette misure di prevenzione.



STRUTTURALI

- opere provvisorie
- idoneità delle macchine/attrezzature

ORGANIZZATIVE

- piani di sicurezza e procedure operative previste nei POS
- attività di formazione e informazione
- gestione del cantiere

COMPORIMENTALI

- rispetto delle norme di buona tecnica
- utilizzo dei DPI
- osservanza delle indicazioni riportate in riferimento ai mezzi e alle attrezzature in uso
- osservanza delle procedure aziendali